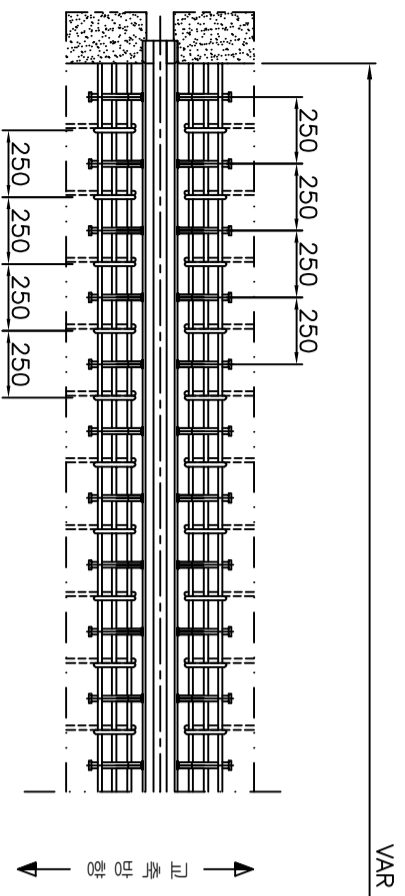
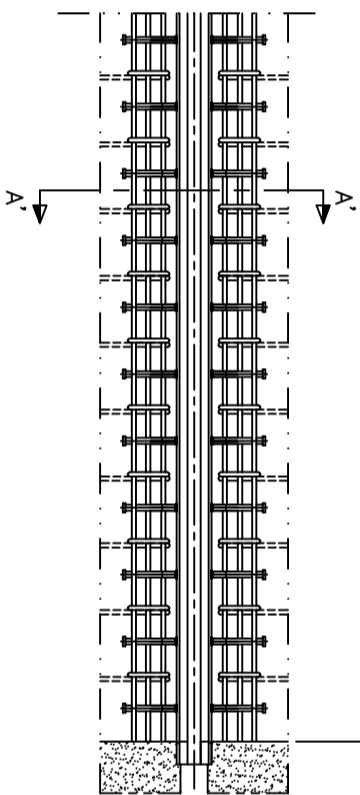


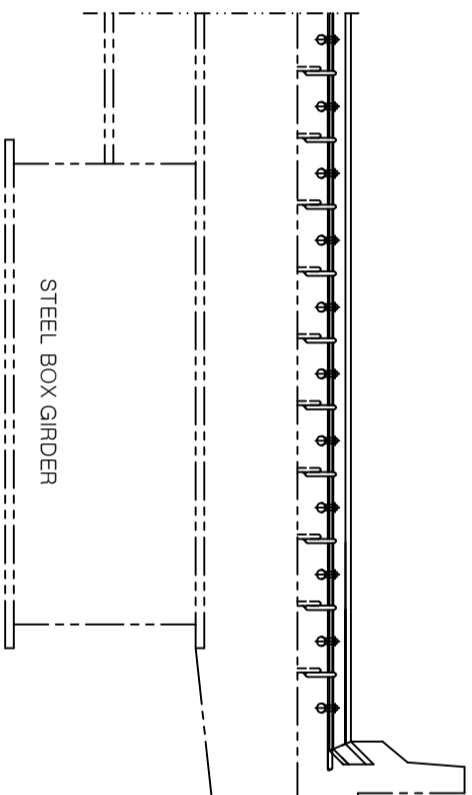
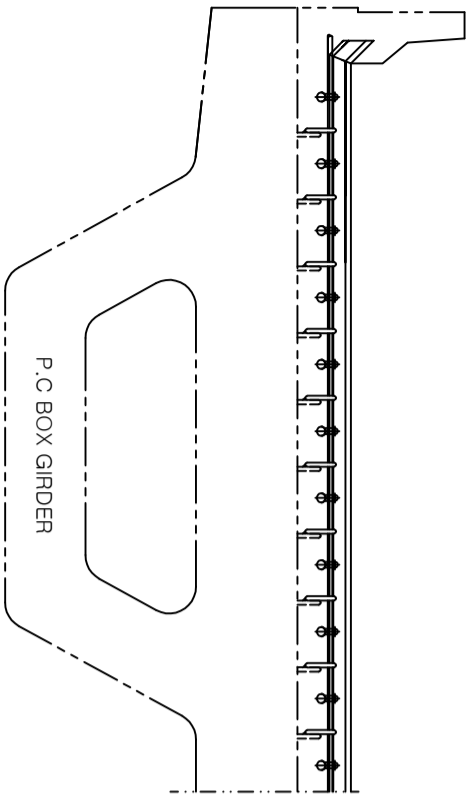
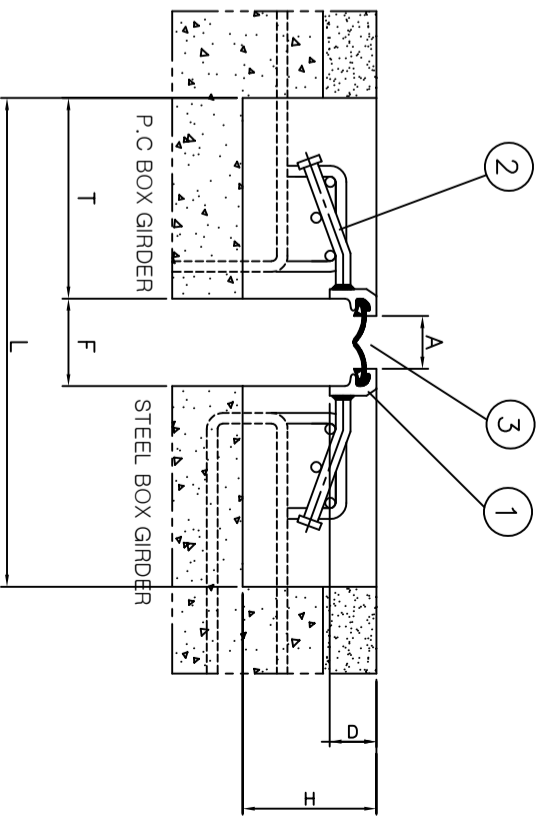
RAIL-JOINT 상세도 F-TYPE



평면도



A' - A' 단면도 (S : 1/6)



정면도

[DIMENSION]

NO	품명	GAP (N)	F (참조)			H	T	L	A			D	철근 (ø16) (Kg/M)	무수축 콘크리트 (m)
			최소	중간	최대				최소	중간	최대			
						200	300	630	15	30	45	70		
1		50	25	50	75	200	300	650	5	30	55	70	14.8	0.113
1		80	40	80	120	200	300	680	0	40	80	70		
1		100	50	100	150	200	300	700	0	50	100	70		

NOTE

- CLOSE PLATE는 현장용접을 한다.
- 현장용접시 용접봉은 고정력 강용 용접봉(KS D 7006)을 사용한다.
- BLOCK OUT치수 및 신축이음장치 치수중 "A 중간" 치수는 설계시 평균온도인 보통지방15℃, 냉한대지방 10℃일 경우의 표준치수이므로, 시공시 현장온도에 따른 유간조정이 필요함. (단, 처짐량은 고려하지 않음)
- SM 355는 SM 355A 또는 SM 355B를 사용한다.
- F는 바닥판유간 참조 치수임.

[재료표]

NO	DESCRIPTION	SIZE	MATERIAL	Q'TY	UNIT	WEIGHT(kg)	REMARK
3	RUBBER SEAL	153X25.5	CR	1	M		
2	ANCHOR	ø22X200	SS 275	8	EA		KS D 3503
1	EDGE BEAM	40X70	SM 355	2	M		KS D 3515

(1M / 1량단)

PROJECT NAME	DESIGNED BY
TITLE	CHECKED BY
RAIL JOINT F-TYPE 상세도	SCALE
	NONE
DATE	APPROVED BY
	DRAWING NO.
	REVISION
	DESCRIPTION
	DATE