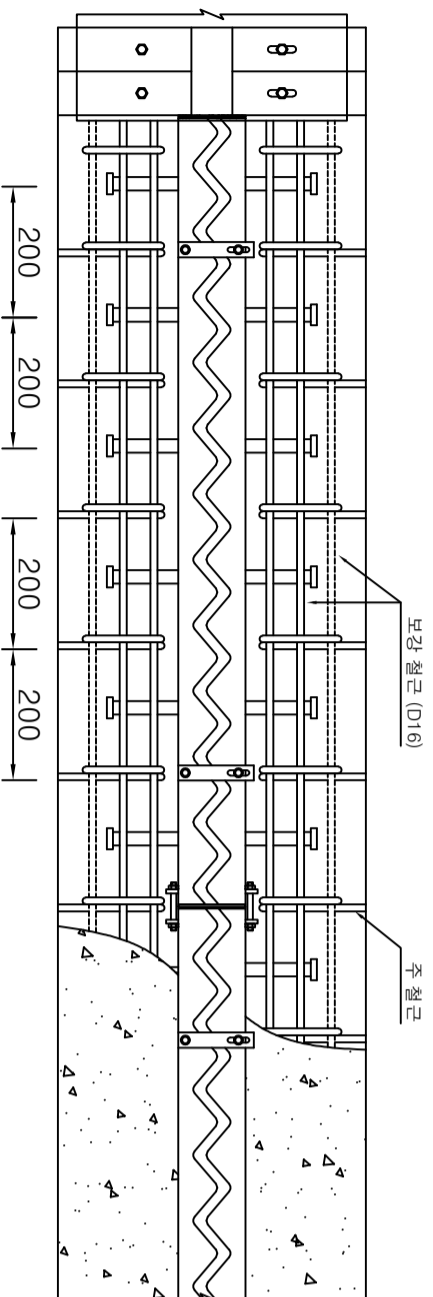
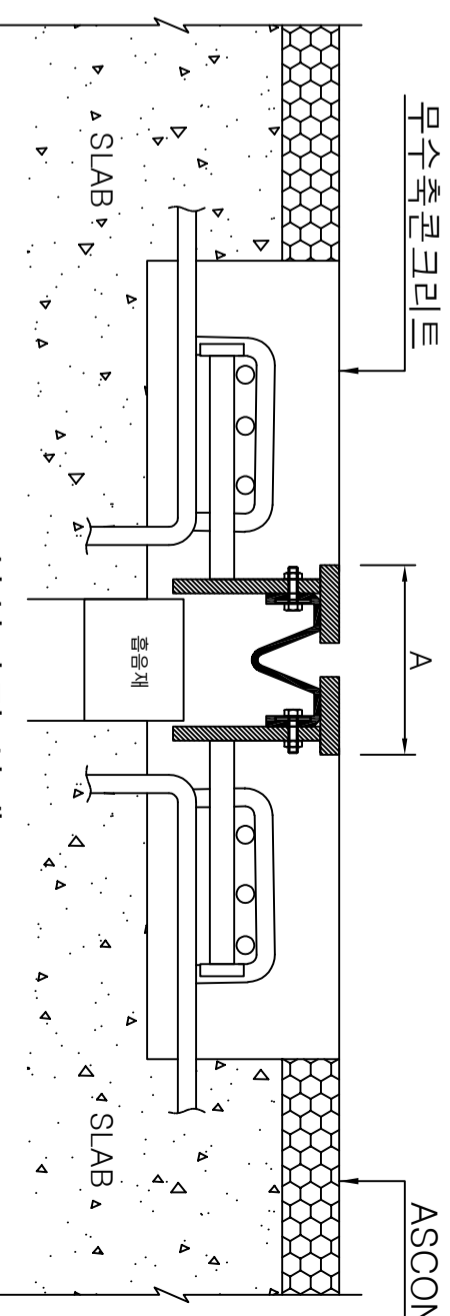


# 신축이음장치(KP-NFJ) 상세도

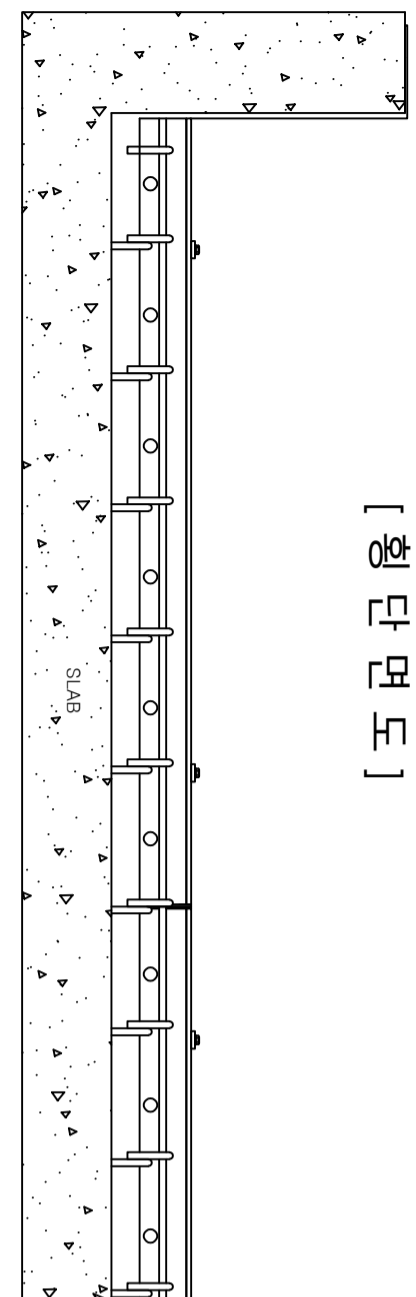
[ 평면도 ]



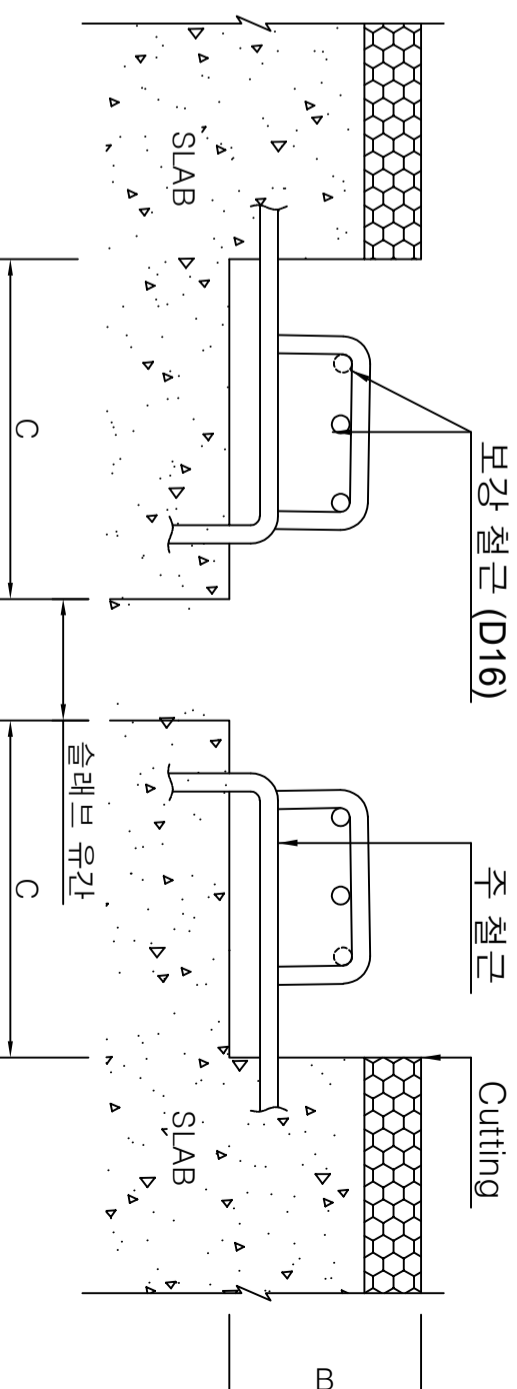
[ 표준마감 설치도 ]



[ 설치단면 상세도 ]

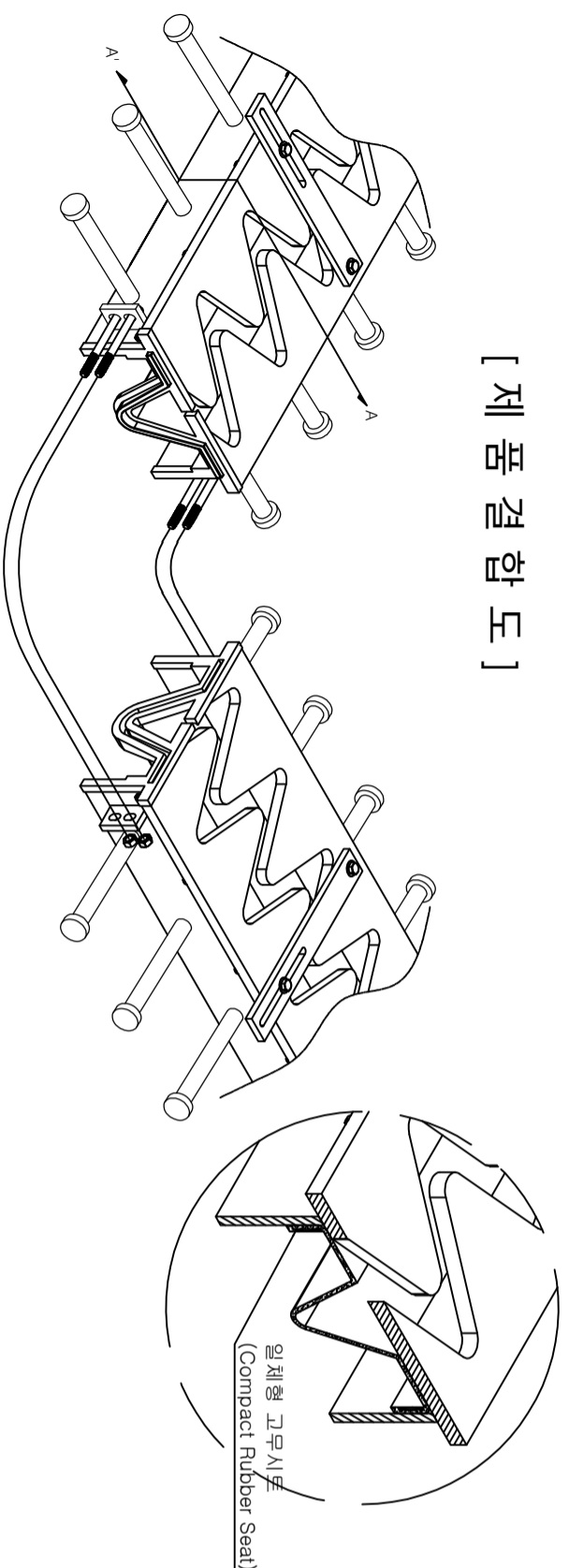


[ 횡단면도 ]



[ 단면 A-A' ]

[ 제품 결합도 ]



[ 제원표 ]

Model	신축량	슬래브 유간			표준 치수			제품중량 (1m/당)	표준재료수량(1m/당)	
		Min	Mid	Max	A	B	C		무수축콘크리트	철근
GMR-NFJ 50	50	25	50	75	165	200	350	54 kg	0.14 m <sup>3</sup>	11.39 kg
GMR-NFJ 80	80	40	80	120	230	200	350	59 kg	0.14 m <sup>3</sup>	14.51 kg
GMR-NFJ 100	100	50	100	150	240	250	380	67 kg	0.19 m <sup>3</sup>	15.02 kg
GMR-NFJ 120	120	60	120	180	310	250	380	78 kg	0.19 m <sup>3</sup>	15.02 kg
GMR-NFJ 160	160	80	160	240	355	250	380	86 kg	0.19 m <sup>3</sup>	15.02 kg

단위 : mm

[NOTE]

1. 상기 치수는 표준 치수이며, 현장 여건에 따라 유간 및 치수가 변경 될 수 있다.
2. 제품 도장은 에폭시도장으로 한다.
3. 신축이음장치 연결부에 연결부 보강재를 보강한다.